

Deux-Sèvres - Parthenay - Vie de la cité

Ils vont cartographier l'accessibilité

20/04/2016 05:35

Des jeunes de toute la Gâtine viendront, vendredi, référencer l'accessibilité à travers la ville grâce à des tablettes numériques.

Si vendredi, entre 14 h et 17 h, vous apercevez des jeunes scruter vitrines et lieux publics tablette numérique en main, pas de panique. Il s'agira d'adolescents fréquentant le centre socioculturel du Pays Ménigoutais, un Toit en Gâtine et l'accueil de loisirs de Parthenay, en pleine activité.

S'appuyant sur la carte collaborative OpenStreetMap et l'application Wheelmap, ils tenteront de recenser l'accessibilité aux personnes handicapées d'un maximum de sites parthenaisiens. « Grâce à cette sorte de calque, ils auront trois possibilités pour dire l'accessibilité : oui, non, peut-être. C'est pour informer, sans aucun jugement, note Sébastien Trouvé, animateur du CSC du Pays Ménigoutais. Dans nos projets éducatifs et pédagogiques nous sommes dans l'accompagnement à la citoyenneté. Ici, on montre aux jeunes qu'ils peuvent participer à la construction de la société. »

Billes dans la mare d'internet

Cette initiative, basée sur l'utilisation d'outils numériques, est possible grâce au Fonds d'expérimentation pour la jeunesse (Fej), développé par le Comité régional des associations de jeunesse et d'éducation populaire. C'est l'association melloise Bêta Pi qui accompagne les acteurs jeunesse de la Gâtine dans cette éducation au numérique. « C'est intéressant de montrer qu'il existe d'autres utilisations que les jeux sur les tablettes Sébastien Trouvé. Nous lançons des petites billes dans la grande mare d'internet pour montrer aux jeunes ce qui peut exister et être utile. Après, c'est s'approprier ou non les outils. »

En effet, une fois la séance de vendredi passée, ils pourront continuer, seul ou avec des amis, à remplir cette carte interactive. L'un des buts de Bêta recensement sur la majeure partie du département. « Là c'est sur l'accessibilité, mais on peut aussi le faire sur les lieux où se retrouver, les endroits à nombreuses », confie Sébastien Trouvé.

Autre regard

Outre l'éducation au numérique, le prétexte du recensement est aussi une invitation à découvrir la ville autrement. « La plupart des jeunes viennent à vont sans doute découvrir ou redécouvrir des lieux sous un autre regard », se félicite l'animateur. De spectateurs passifs derrière des écrans, les participants incités à devenir acteurs.

Sensibles à la dimension participative de l'action, les organisateurs ne veulent pas faire du moment du vendredi une activité fermée à l'extérieur. « Si personnes à mobilité réduite veulent se joindre à nous, elles sont les bienvenues, lance Sébastien Trouvé. Le lieu de rendez-vous est le parvis du palais 30 et 14 h. » A l'avenir, il n'est pas exclu que les onze communes du Pays Ménigoutais puissent à leur tour faire l'objet d'une telle cartographie.

nr.parthenay@nrco.fr

Fabien Piégay



Les jeunes renseigneront l'accessibilité de la ville sur des tablettes numériques.

Suivez-nous sur [Facebook](#)

A lire aussi sur La NR

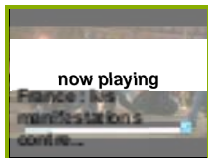
- ▶ " J'ai dû arrêter de le frapper quand j'ai eu mal à la main "
- ▶ A 100 ans, Irène aime la douceur de la vie
- ▶ Atteint d'une balle à la tête en pleine rue
- ▶ SAINT-MAIXENT- L'ÉCOLE Un enfant tombe dans un bassin
- ▶ Sept portes fracturées au centre Ernest-Pérochon

Ailleurs sur le web

- ▶ Le régulateur de vitesse adaptatif ACC de la Golf est à tester ([Volkswagen](#))
- ▶ Mouches : 5 astuces pour s'en débarrasser - Répulsif de grand-mère ([Grands-mères.net](#))
- ▶ François Hollande : un coiffeur à 8 000 euros ([Orange](#))
- ▶ 30 façons « originales » de régler ses problèmes de voisinages ([Pause Fun](#))

R

Le reste de l'Actualité en vidéo : France : les manifestations contre la loi travail



Vous êtes ici : [Actualité](#) > [24 Heures](#) > [Ils vont cartographier l'accessibilité](#)